



*Störlichtbogengeprüft -
für Ihre Sicherheit*

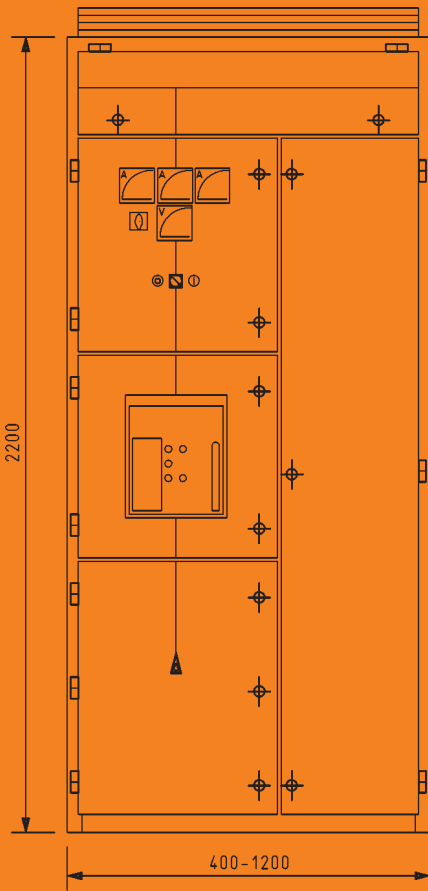
RITTER
Starkstromtechnik

Niederspannungs-
Schaltanlage

Leistungsschalterfeld



Ausführungen
in Einschubtechnik,
Einfach- und
Duplex-Aufstellung
bis 0,7kV;
typgeprüft,
metallgekapselt
und geschottet
DIN EN 60439 Teil 1
IEC 60439-1
DIN VDE 0660 Teil 500



RITTER Starkstromtechnik GmbH & Co. KG

Luisen Glück 20, D-44225 Dortmund (Barop)
 Telefon (0231) 77 55-0
 Telefax (0231) 77 55-111
 dortmund@ritter-starkstromtechnik.de

Geschäftsbereich Anlagen und Werk für Schaltanlagen

Niekamp 8, D-59399 Olfen
 Telefon (0 25 95) 3 81-0
 Telefax (0 25 95) 3 81-33
 olfen@ritter-starkstromtechnik.de

www.ritter-starkstromtechnik.de

Leistungsschalterfeld LS 2001

RITTER-Leistungsschalterfelder sind so konzipiert, dass offene Leistungsschalter mit hoher Stromtragfähigkeit und Abschaltleistung betriebssicher angeordnet werden können.

Die Verlustwärme wird weitgehend abgeführt. Eventuell auftretende Lichtbögen werden durch konstruktive Maßnahmen derart geführt, dass schwerwiegende interne Feldzerstörungen vermieden werden.

Türen

Das Leistungsschalterfeld ist mit Türen für die nachstehenden Räume ausgerüstet:

- Leistungsschalterraum
- Kabelanschlußraum
- Niederspannungsnischen
- Sammelschienenraum

Die Türen sind für den Störlichtbogenfall druckfest ausgeführt und können aufgrund der außenliegenden Scharniere um 175° geöffnet werden.

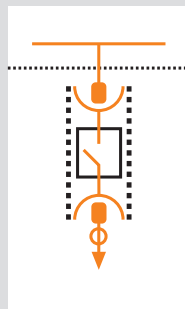
Aufbau

Der Leistungsschalter ist mittig im Feld eingebaut. Die Anbindung an die Sammelschienen erfolgt im hinteren Feldbereich. Der Kabelanschluß ist unterhalb des Leistungsschalters angeordnet. In Kuppelfeldern wird die Schienenverbindung seitlich am Leistungsschalter vorbeigeführt, so dass unterschiedliche Kupplungen möglich sind: im Zuge der Sammelschienen; zur Sammelschiene der rückseitig angeordneten Schaltanlagenreihe; zur zweiten Sammelschiene oberhalb der Schaltanlage und zu obenliegenden Sammelschienenkanälen.

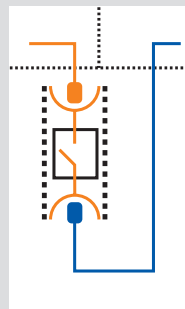
Betriebsmittel

In den Schaltfeldern LS 2001 können alle handelsüblichen Leistungsschalter eingebaut werden. Bevorzugt werden jedoch die Fabrikate ABB, Merlin-Gerin, AEG und Siemens in Einschub- oder Festeinbautechnik.

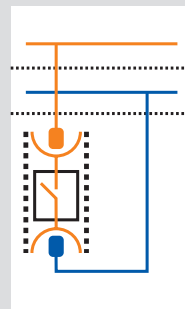
Schutz-, Melde-, Mess- und Steuergeräte werden bevorzugt aus unseren Lagerbeständen eingesetzt. Sonderwünsche finden jedoch Berücksichtigung. Die Stromschienen bestehen generell aus Kupfer und sind je nach Bedarf partiell versilbert oder gestrichen.



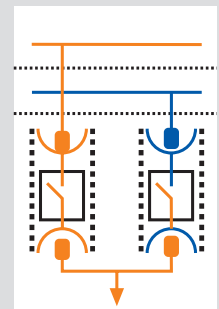
Abzweigfeld



Längskuppelfeld



Querkupplung



Abzweig Doppel-SS